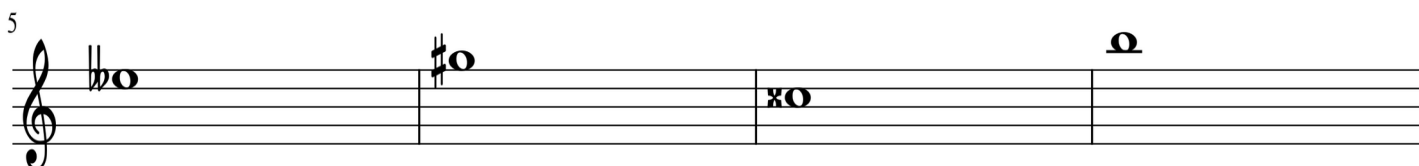
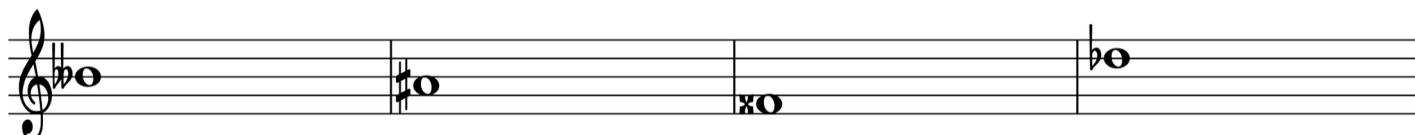


KSZTAŁCENIE SŁUCHU

Dziś w ramach powtórzenia zapraszam do obejrzenia filmików:

- gama durowa <https://www.youtube.com/watch?v=FpoM4FeX2dE>
- znaki chromatyczne krzyżyk <https://www.youtube.com/watch?v=tvkTK29fP0w>
- znaki chromatyczne bemol <https://www.youtube.com/watch?v=byew6Pjvbho>
- znaki chromatyczne kasownik <https://www.youtube.com/watch?v=1uh1LFEpCWo>
- podwójne znaki chromatyczne <https://www.youtube.com/watch?v=4B0tRnAHaWk>

A teraz zadanie – podpisz nazwy dźwięków:



A na zakończenie – obejrzyj nieco inne wykonanie utworów **Fryderyka Chopina** – polskiego pianisty i kompozytora epoki romantyzmu:

<https://www.youtube.com/watch?v=X7Hs8thbL-0>

