



KLASA III

8-19 czerwca 2020

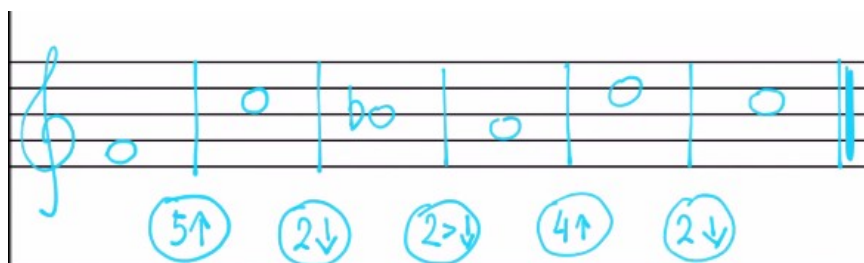
KSZTAŁCENIE SŁUCHU – Temat: Utrwalenie wiadomości.

Zbuduj **ciąg interwałów** od podanego dźwięku (trzeci od drugiego, czwarty od trzeciego itd):

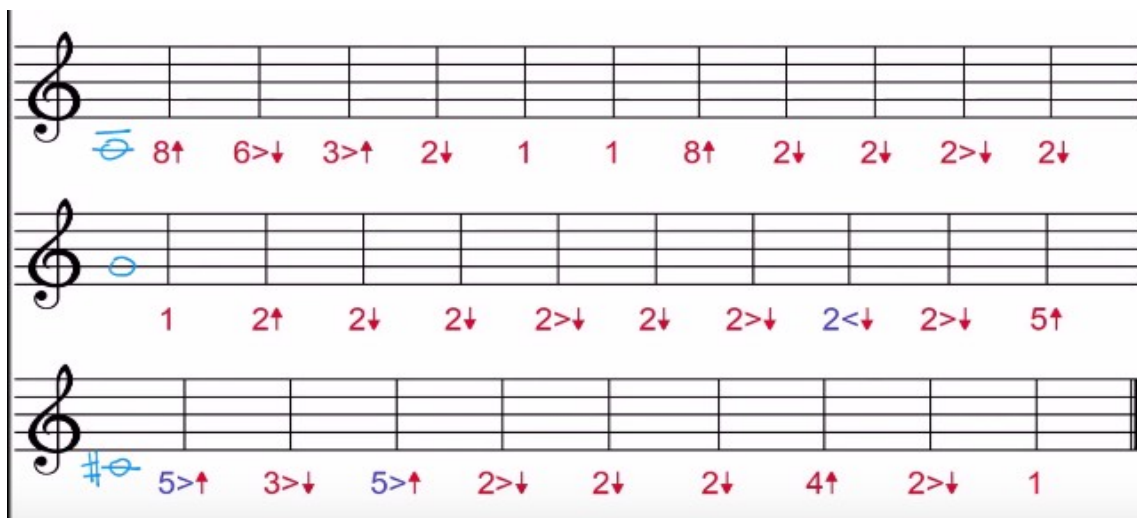
przykład:



rozwiązanie:



zadanie:



otrzymane dźwięki zapisz w podanym rytmie:

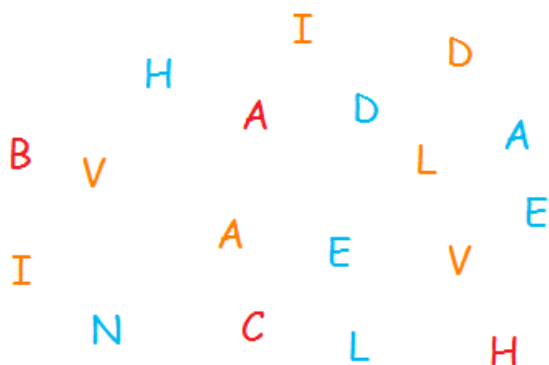


jaka to tonacja? *jaki to utwór / kompozytor?

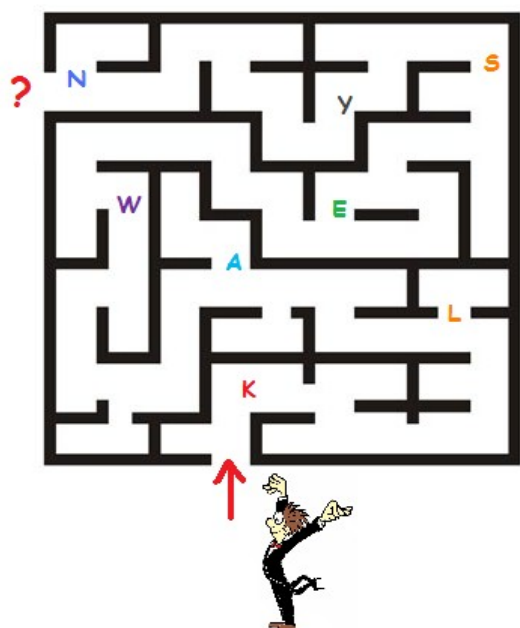
AUDYCJE MUZYCZNE – Temat: Powtórzenie wiadomości o epoce baroku.

MUZYKA BAROKU – TEST WIEDZY

1. Nazwa BAROK wywodzi się od słowa "barocco" (j. portugalski) co znaczy:
 - a) złota perła
 - b) czarna perła
 - c) perła o nieregularnym kształcie
2. Która z wymienionych form jest najbardziej charakterystyczna dla baroku:
 - a) poemat symfoniczny
 - b) fuga
 - c) symfonia
3. Suita to:
 - a) cykl kontrastujących ze sobą tańców
 - b) wielka forma wokאלno - instrumentalna bez akcji dramatycznej
 - c) forma muzyczna, w której temat ulega wielu przekształceniom
4. Uporządkuj zagubione literki tak, aby powstały nazwiska trzech wielkich kompozytorów baroku.
a) b) c)



5. Która z poniższych form muzycznych jest formą wokאלno – instrumentalną:
 - a) pasja
 - b) suita
 - c) concerto grosso
 - d) koncert solowy
6. Wybierz formę muzyki instrumentalnej:
 - a) opera
 - b) pasja
 - c) sonata
 - d) oratorium
7. Pomóż muzykowi dojść do końca labiryntu i odnaleźć swój instrument. Jaki to instrument?
Wskaż go i podpisz na poniższym obrazku:



8. Wybierz poprawną odpowiedź (prawda / fałsz)

- | | |
|--|-----|
| a. dominującą techniką w epoce baroku była polifonia | P/F |
| b. J.S. Bach to kompozytor epoki renesansu | P/F |
| c. inwencja, kanon, fuga to formy polifoniczne | P/F |
| c. basso continuo to rodzaj akompaniamentu złożony z basowej linii melodycznej i akordów, wskazanych cyframi | P/F |
| d. w sztuce baroku dominuje przepych i zdobnictwo | P/F |
| e. A. Vivaldi to kompozytor epoki renesansu | P/F |